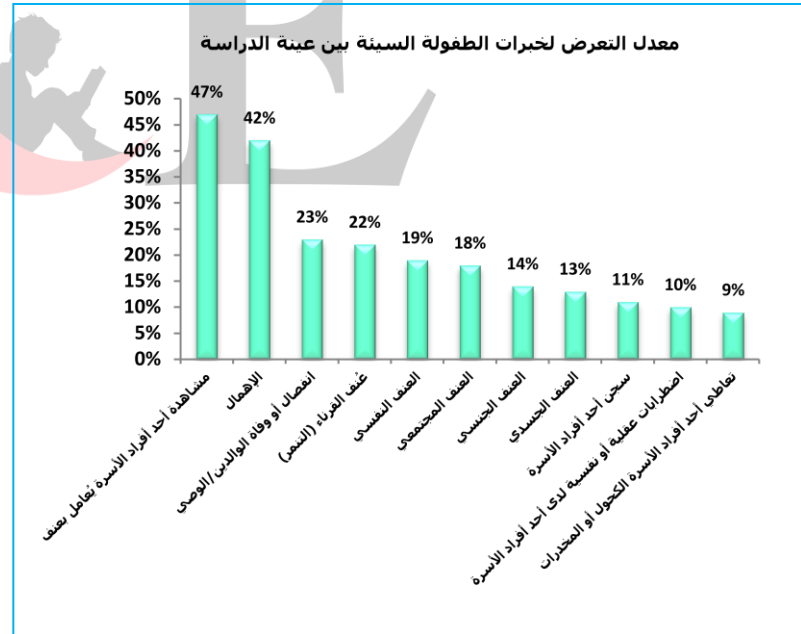
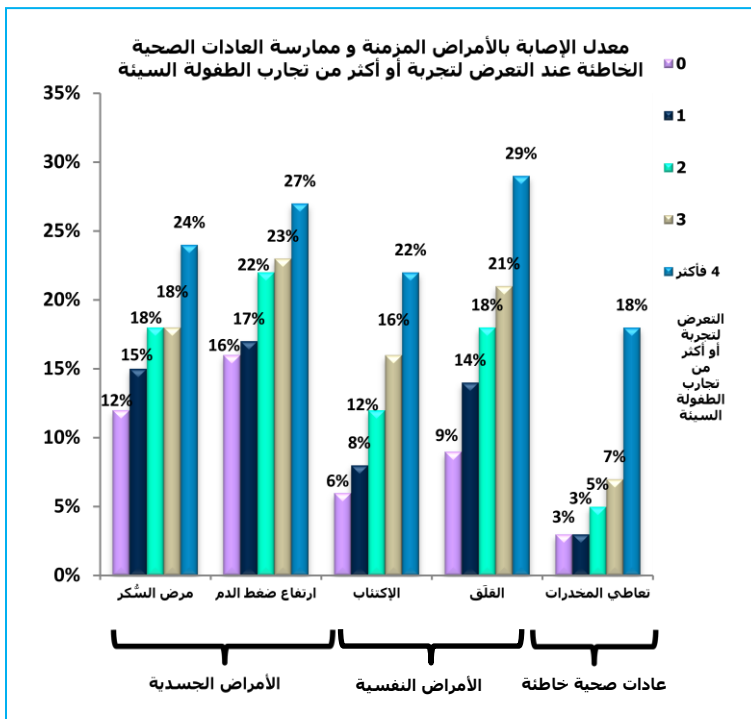
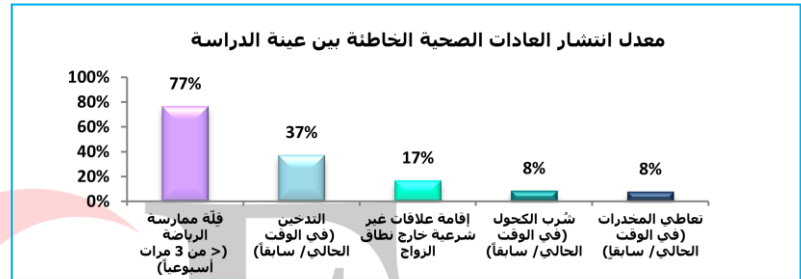
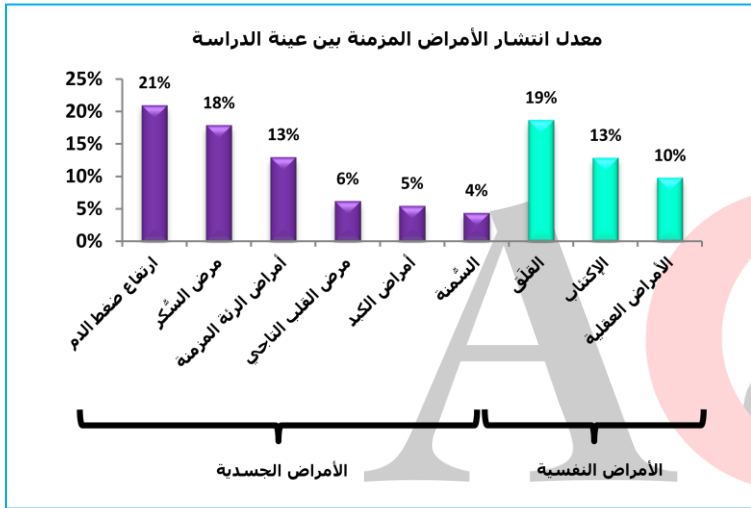
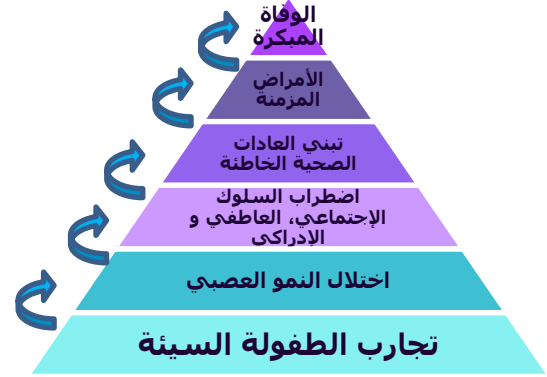


ورقة الحقائق

تجارب الطفولة السيئة و علاقتها بالأمراض المزمنة في المملكة العربية السعودية

تجارب الطفولة السيئة هي من المشاكل الشائعة في جميع البلدان، والتي تؤثر على نسبة ارتفاع أمراض و وفيات الكبار حيث أن تجارب الطفولة السيئة مرتبطة بممارسة العادات الصحية الخاطئة مما يؤدي إلى الإصابة بالأمراض المزمنة عند الكبر. هذه الدراسة هي الدراسة الوطنية الأولى في المملكة العربية السعودية التي تُسلط الضوء على أن التعرض لتجارب السيئة أثناء الطفولة مُتعلق بممارسة العادات الصحية الخاطئة عند الكبر و يضعف الصحة الجسدية والنفسية بشكل عام. لقد تم إجراء هذه الدراسة في المملكة العربية السعودية خلال العام 2012 م، و قد اشترطت الدراسة أن تكون المشاركة من قِبَل الأشخاص البالغين من العمر 18 عاماً فما فوق. و قد جُمعت البيانات من 10,156 مشارك من المناطق الإدارية الثلاثة عشر في المملكة. 52% من العينة كانوا من الذكور، و 38% من العينة قد أنهوا تعليمهم الجامعي، و 59% من العينة مُتزوجون و أخيراً 51% من العينة مُوظفون.



من أبرز النتائج ...

- 29% من البالغين قد تعرضوا لأربعة أنواع فأكثر من تجارب الطفولة السيئة، بينما 20% منهم لم يتعرضوا لأي نوع من تجارب الطفولة السيئة.
- التعرض لتجربة واحدة أو أكثر من تجارب الطفولة السيئة يزيد من احتمالية الإصابة بالأمراض المزمنة عند الكبر أكثر من الذين لم يتعرضوا لهذه التجارب.